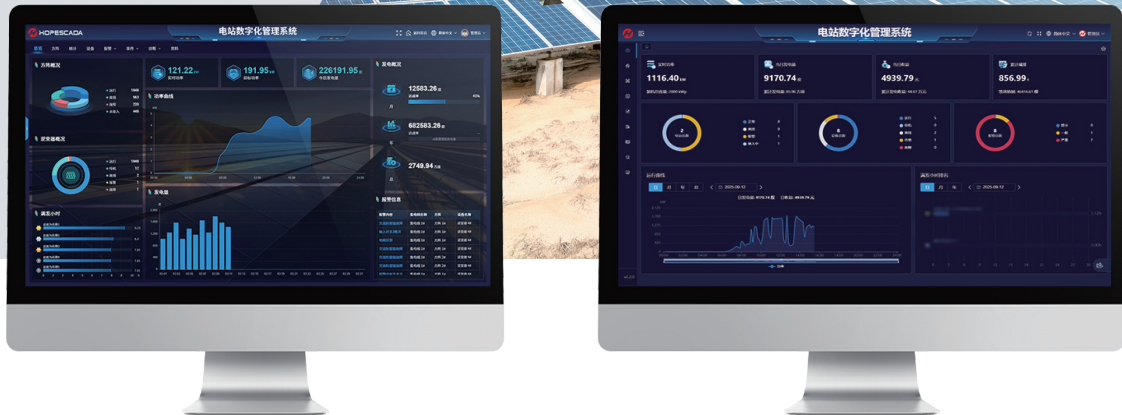


电站数字化管理系统

hopeSCADA



hopeSCADA是禾望电气专为光伏电站打造的数字化监控管理系统。系统以数据驱动决策为核心，通过全景监测、高效运维、智能诊断等能力，实现场站的可视化、自动化及智能化管理。系统统一监控逆变器、箱变、开关站等核心设备与生产活动，依托深度分析模型精准定位故障根源，显著提升运维效率。支持Modbus、IEC104等标准通讯协议，构建从设备端到决策端的完整数据链路，全面赋能光伏电站数字化监控运维管理。

核心功能



全景监测

- 电站信息一屏总览，运行状态实时掌控
- 兼容逆变器、箱变、电表等20+类设备，全域数据无缝接入



智能诊断

- 事件记录、故障录波、示波器及故障率分析，精准诊断优化设备问题
- IV诊断、离散率/低效分析，深挖光伏电站发电潜力



电站 KPI

- 核心KPI指标可视化，发电效益清晰可查
- 预测未来发电量，实时分析目标达成率，决策更精准



可视化

- 场站→方阵→组件三级视图，打造电站全景地图
- 数据对比直观呈现，组态界面自由配置，贴合个性化需求



高效运维

- 设备故障实时告警，事件分级管理，运维响应更快
- 内置逆变器故障指南，搭配AI诊断引擎，精准定位问题根源

电站数字化
管理系统

硬件技术规格

型号		HIM1000-SE-D01	HIM1000-SC-D01
应用场景		地面电站场景 / 大型工商业场景	
最大接入逆变器台数		标准版服务器：1000台 / 高配版服务器：3000台	
电源	交流输入	220V AC , 50/60Hz	
	线缆规格	≥1.5mm²户外型防紫外线导线	自带电源线
监控系统	服务器	机架式 / 塔式服务器	塔式服务器
	基本配置	环网交换机、核心交换机、通信管理机	/
	可选配置	加密装置、防火墙、隔离装置	/
	监控软件	hopeSCADA	
通讯	通讯介质	光纤、以太网	以太网
	组网形式	光纤环网	/
	通讯规约	Modbus、IEC 104、IEC 61850	/
环境参数	工作温度	10~35℃	
	存储温度	-40~+55℃	
	工作湿度	10~80%，无凝露	
	工作海拔	≤4000m	
通用参数	尺寸(宽*高*深)	800*2260*1000mm	482*177*479mm
	重量	<300kg	≤14.5kg
	防护等级	IP20	/
	进出线方式	下进下出	/

系统功能

● 标配 ◎ 选配

类别	功能 (web)	配置
首页	总览	●
	运营监控	●
设备管理	设备列表	●
	远程控制	●
	固件升级	●
	资产管理	◎
智能运维	事件记录	◎
	故障录波	◎
	参数获取	◎
	示波器	◎
	IV曲线	◎
分析中心	设备数据对比	●
	电站对比分析	●
报表管理	电站报表	●
	设备报表	●

类别	功能 (web)	配置
企业管理	组织角色管理	●
	用户管理	●
单电站主页	总览大屏	●
	电站视图	●
	方阵视图	●
	组件视图	◎
	遥测越限	●
	遥信变位	●
	离散率分析	◎
	故障率分析	◎
工具管理	低效发电分析	◎
	组态管理	●
	导出记录	●
	日志管理	●